

## O que é pé cavo/pisada supinada?

Trata-se de uma alteração estrutural do pé, na qual o peso do corpo é transmitido desigualmente, sendo desviado para a lateral do tornozelo e para a borda lateral do pé, tornando-o uma estrutura rígida e com redução da superfície de apoio plantar do pé no solo, o que concentra a carga.



## O que pode causar isso?

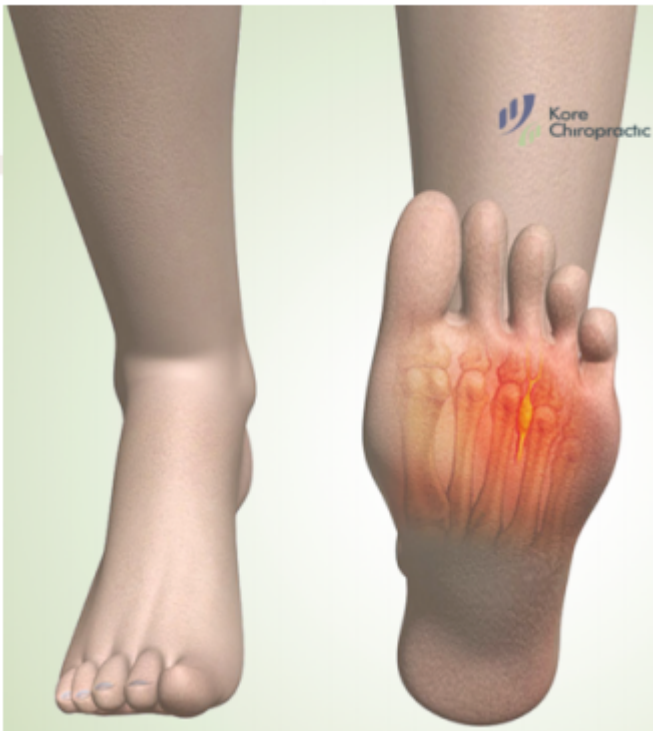
As principais causas são:

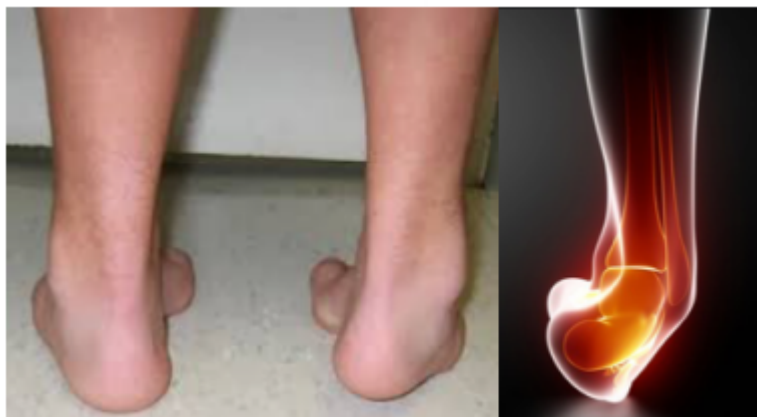
- **Neurológicas:** Charcot-MarieTooth, acidente vascular cerebral, paralisia cerebral, paralisia infantil, lesões medulares;
- **Congênitas:** pé torto congênito e coalizão tarsal;

- Sequelas de traumas;
- Idiopático (maioria dos casos não são investigados e não tem diagnóstico preciso).

## Quais as principais consequências/sintomas?

O desvio do peso do corpo para a lateral do pé e tornozelo tem várias consequências e doenças: Sinovite (dor) na lateral do tornozelo, torções de repetição e instabilidade do tornozelo, lesões da cartilagem, tendinite dos fibulares, metatarsalgia e neuroma de morton, sobrecarga/fratura por estresse dos metatarsos, calosidades plantares e dedos em garra.





## Como confirmar?

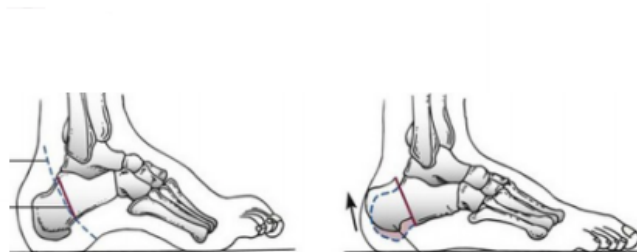
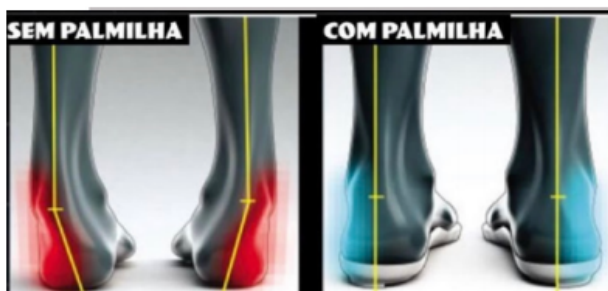
O diagnóstico pode ser facilmente realizado pelo exame clínico do ortopedista especialista em pé e tornozelo. Os exames de imagem são úteis: a Radiografia com Carga para verificar o alinhamento do tornozelo e a Ressonância Magnética para confirmar a doença, avaliar lesões associadas e para autorização dos procedimentos cirúrgicos pelos planos de saúde.

## Qual tratamento para pé cavo?

Consiste na modificação da forma de pisar. Isso pode ser feito de 2 formas:

### Palmilhas:

- Pré-Moldadas
- Moldadas



## Cirurgias:

- Abertas
- Percutâneas



**Pé direito operado e Pé esquerdo não operado**



## Confira o vídeo também:

Quer saber mais sobre pé cavo? [Agende sua consulta.](#)